



HIDRÁULICA
ROGIMAR

SAP 012-108 DIN OPTIMIZADA



La SAP DIN Optimizada es una serie de bombas de pistón de carcasa ligera con desplazamiento fijo para hidráulica móvil exigente. Es una variante de la serie SAP estándar, también adecuada para accionamientos de motor eléctrico debido a las propiedades de mayor velocidad de la bomba y al menor nivel de ruido.

Las bombas SAP 012-108 "DIN Optimised" cubren el rango de desplazamiento de 12 a 108 cc/rev, a una presión máxima de 400 bar. Es una bomba moderna y compacta que cumple con las altas demandas del mercado en cuanto a rendimiento de caudal, presión, eficiencia y pequeñas dimensiones de instalación.

Se monta directamente en la toma de fuerza o en un soporte de bastidor mediante un eje intermedio. La opción optimizada proporciona un funcionamiento más silencioso con velocidades de bomba más altas.

Es una bomba de velocidad optimizada y, por lo tanto, se suministra para dirección de rotación izquierda (L) o derecha (R).

Otras ventajas:

- Menos ruido que la serie SAP estándar
- Menos pulsaciones en el sistema
- Funcionamiento suave en todo el rango de velocidad
- Larga vida útil debido a las altas exigencias en la selección de materiales, como cojinetes, juntas, etc.
- Carcasa de metal ligero libre de corrosión
- Menos generación de calor debido a una mejor capacidad para disiparlo a través de la carcasa

Hidráulica Rogimar se reserva el derecho de cambiar total o parcialmente cualquier medida e información técnica contenida en este documento sin previo aviso.



HIDRÁULICA
ROGIMAR

Versiones, Definición. Datos principales

SA	P	-	084	L	-	N	-	DL4	-	L35	-	S0	S	-	2	00
GAMA	1		2	3		4		5		6		7	8		9	10

Gama	
SA	Sunfab Aluminium

7. Tomas de conexión	
S0	40° Sunfab standard

1. Tipo	
P	Bomba

8. Conexiones	
S	Sunfab standard

2. Desplazamiento									
012	017	025	034	040	047	056	064	084	108

9. Adicional	
2	Optimizada

3. Sentido de giro	
R	Derecha
L	Izquierda

3	
---	--

Optimizada + drenaje externo
*Solo disponible para 084 y 108. Consulte el folleto separado "Inyector" para obtener más información.

4. Juntas	
N	Nitrilo
V*	HNBR

10. Accesorios	
00	Accesorios no disponibles

*Puede soportar temperaturas más altas, por ejemplo, en la toma de fuerza del motor.
No disponible para la gama de 012 a 034.

5. Brida	
DL4	DIN 4-h (ISO 7653D)

6. Eje	
L35	DIN 5462 / ISO 14
H35	DIN 5462 / ISO 14 Ø 8.15

Hidráulica Rogimar se reserva el derecho de cambiar total o parcialmente cualquier medida e información técnica contenida en este documento sin previo aviso.

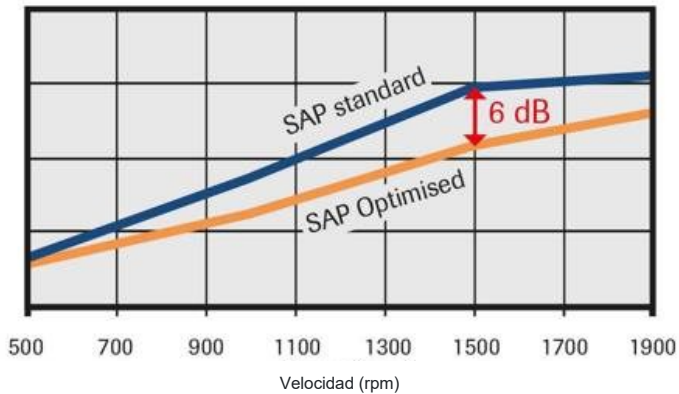


HIDRÁULICA
ROGIMAR

SAP 012-108 DIN Optimizada		012	017	025	034	040	047	056	064	084	108
Caudal teórico de aceite l/min a la velocidad de la bomba											
rpm	500	6	9	13	17	21	24	28	32	42	54
	1000	13	17	25	34	41	47	57	64	84	108
	1500	19	26	38	51	62	71	85	95	125	162
Desplazamiento											
cm ³ /rev		12.6	17.0	25.4	34.2	41.2	47.1	56.7	63.6	83.6	108.0
Velocidad máxima de la bomba											
Continuo	rpm	3000	3000	2500	2500	2000	2000	2000	2000	1800	1800
		Intermitente	3500	3500	3200	3200	2600	2600	2600	2600	2300
Presión máxima de trabajo											
bar		400	400	400	400	400	400	400	400	400	400
Peso											
kg		6.9	6.9	7.1	7.1	9.8	9.8	9.8	9.8	13.9	13.9
Par motor en tara (M)											
Nm		6.7	6.7	7.0	7.0	11.5	11.5	11.5	11.5	18.5	18.5
Dirección de rotación											
Izquierda (L) o Derecha (R)											

NIVEL DE RUIDO COMPARADO CON LA BOMBA SAP STANDARD

MEDIDO A 200 BAR



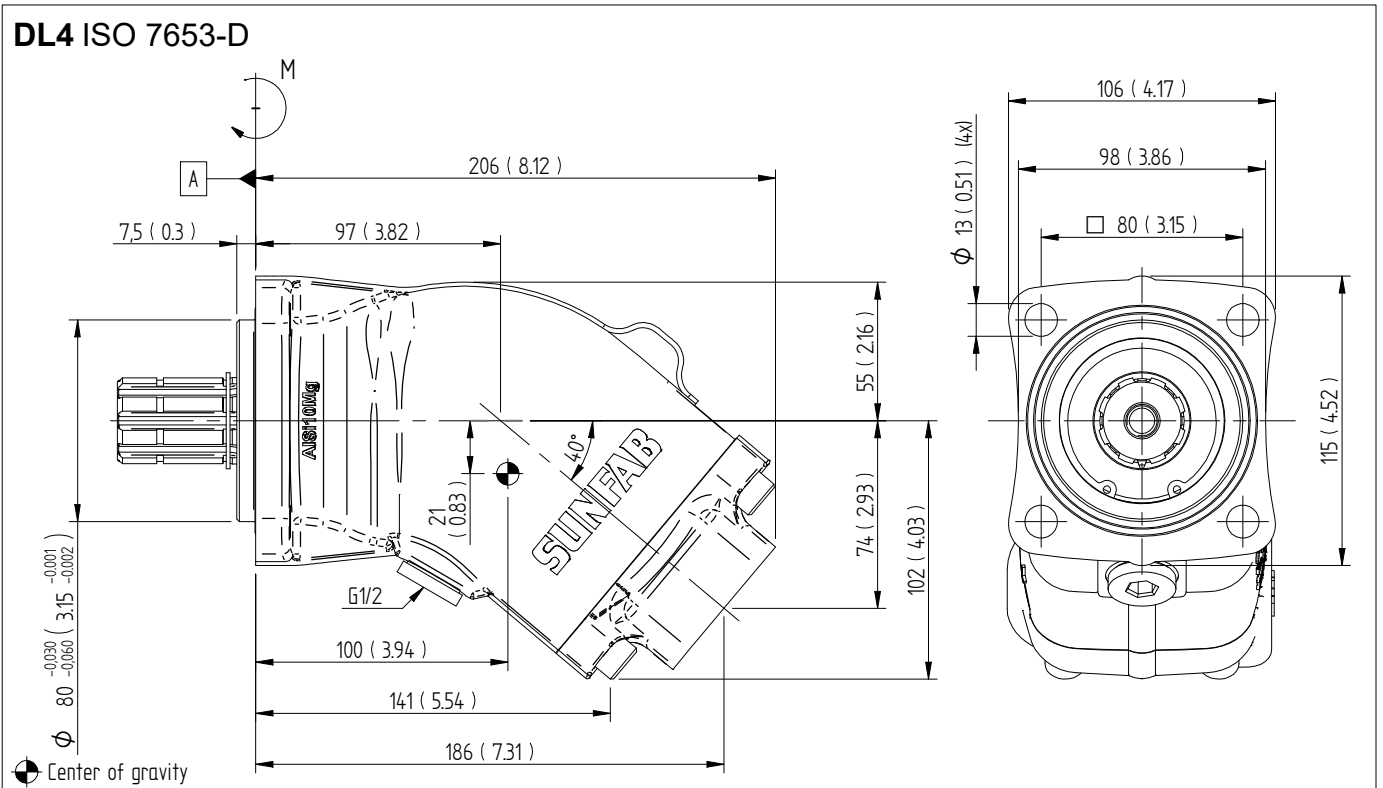
Hidráulica Rogimar se reserva el derecho de cambiar total o parcialmente cualquier medida e información técnica contenida en este documento sin previo aviso.



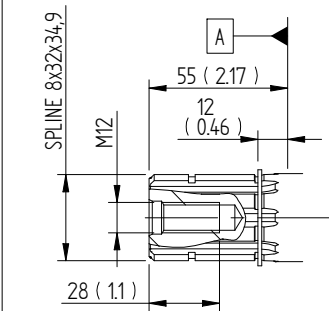
HIDRÁULICA
ROGIMAR

Dimensiones SAP 012-034 DIN

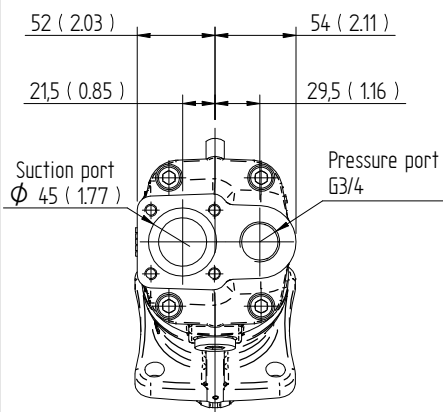
Milímetros (inch)



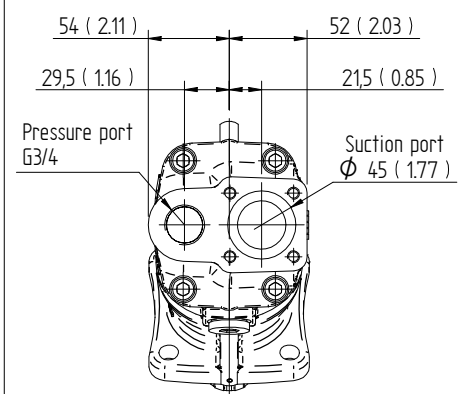
L35 DIN 5462 / ISO 14



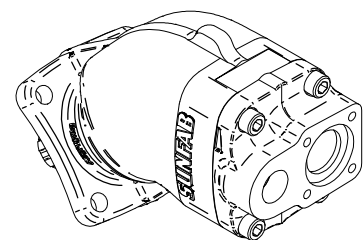
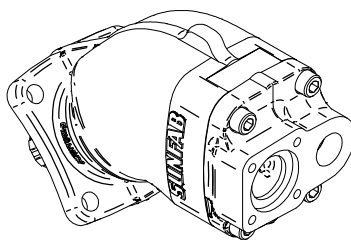
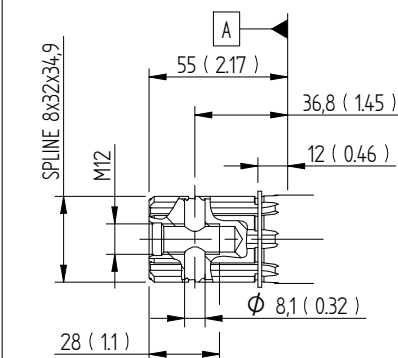
S0S Left rotation (L)



S0S Right rotation (R)



H35 DIN 5462 / ISO 14



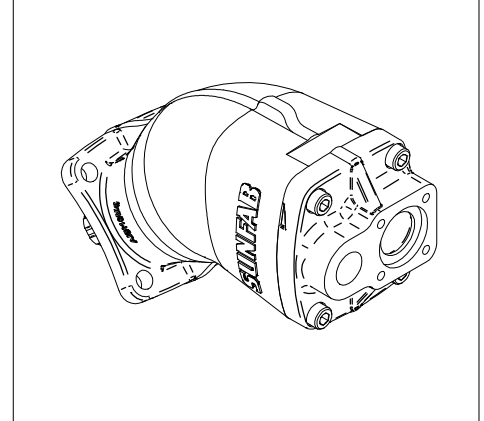
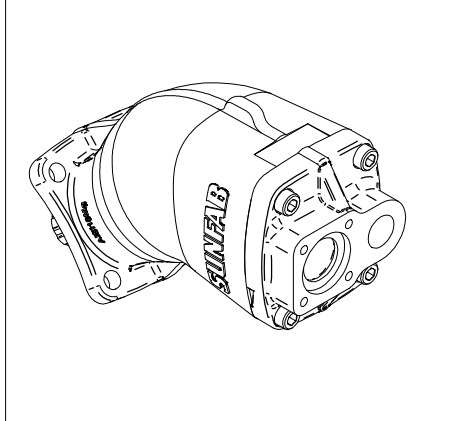
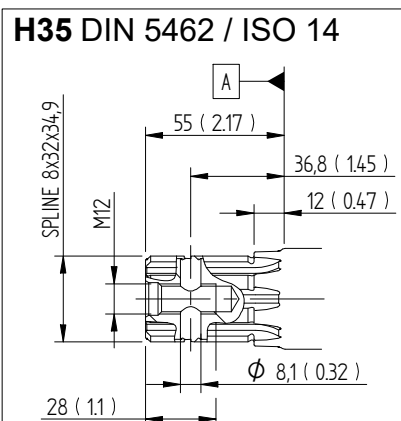
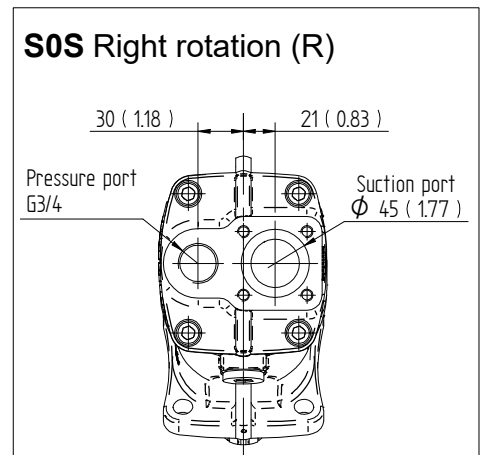
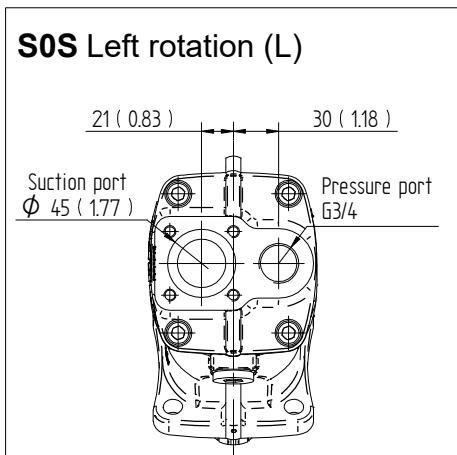
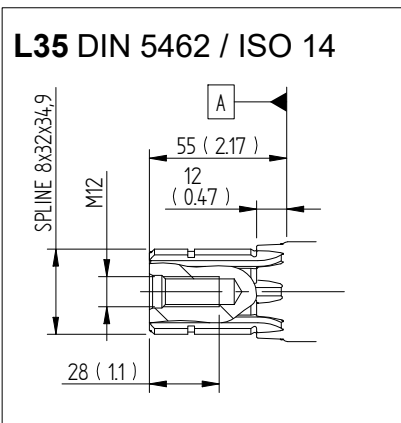
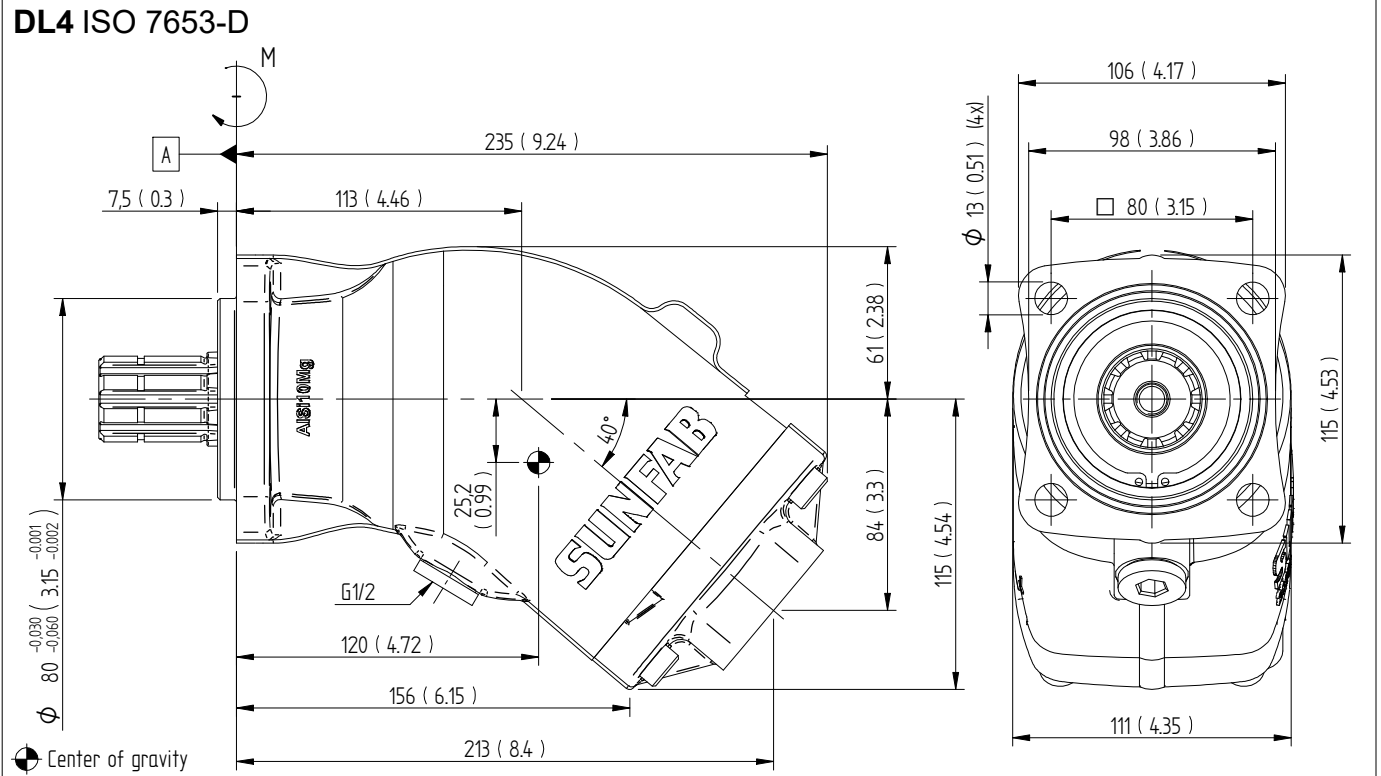
Hidráulica Rogimar se reserva el derecho de cambiar total o parcialmente cualquier medida e información técnica contenida en este documento sin previo aviso.



HIDRÁULICA
ROGIMAR

Dimensiones SAP 040-064 DIN

Milímetros (inch)



Hidráulica Rogimar se reserva el derecho de cambiar total o parcialmente cualquier medida e información técnica contenida en este documento sin previo aviso.

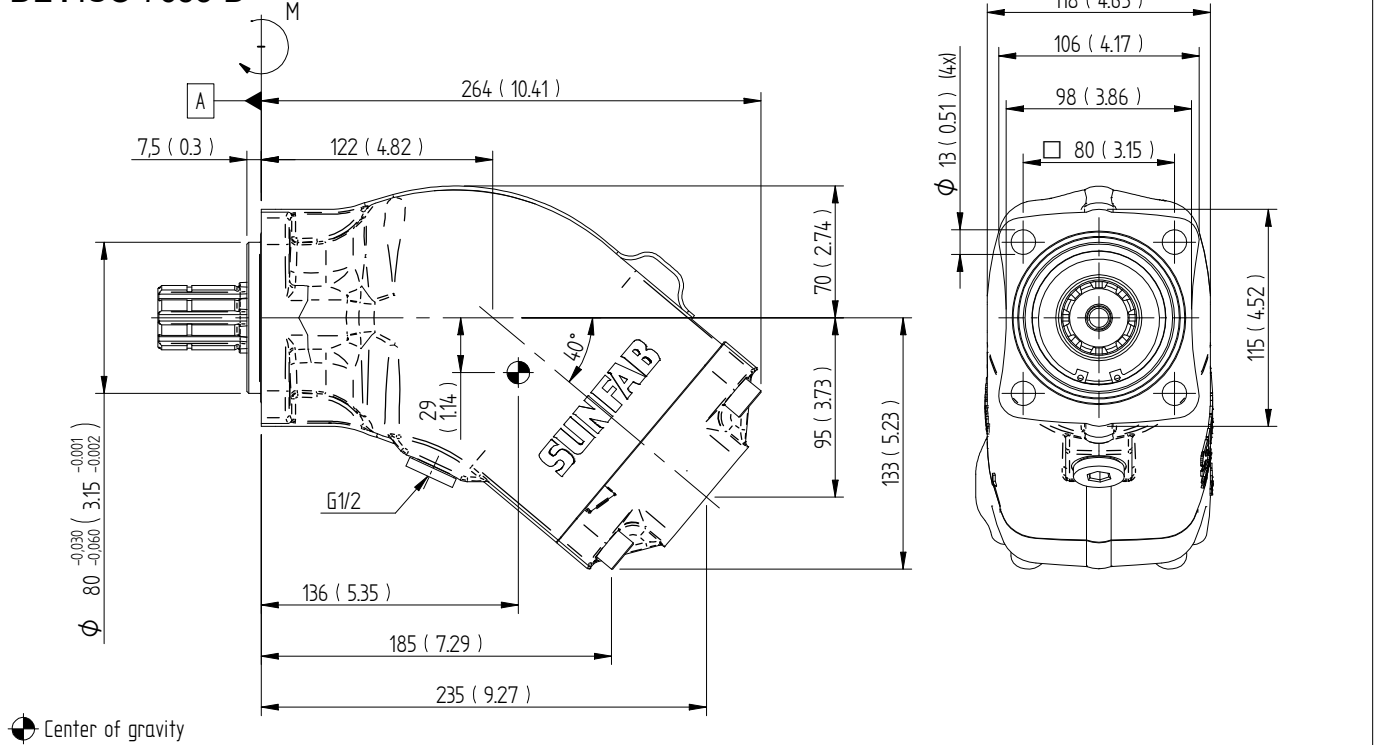


HIDRÁULICA
ROGIMAR

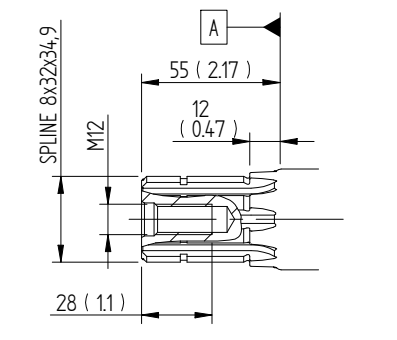
Dimensiones SAP 084-108 DIN

Milímetros (inch)

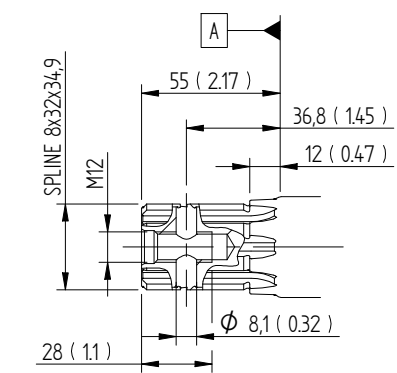
DL4 ISO 7653-D



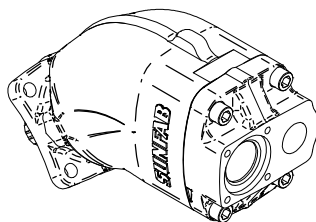
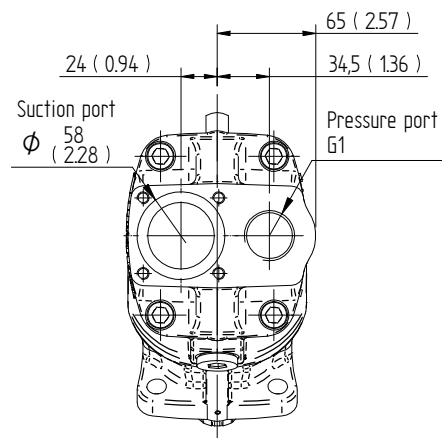
L35 DIN 5462 / ISO 14



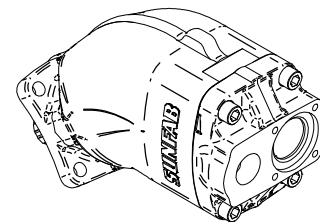
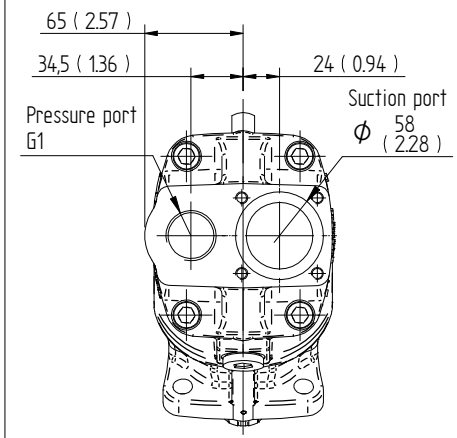
H35 DIN 5462 / ISO 14



S0S Left rotation (L)



S0S Right rotation (R)



Hidráulica Rogimar se reserva el derecho de cambiar total o parcialmente cualquier medida e información técnica contenida en este documento sin previo aviso.



¡ADVERTENCIA!

Cuando la bomba está en uso:

1. No toque la tubería de presión.
2. Cuidado con las piezas giratorias
3. La bomba y las tuberías pueden alcanzar altas temperaturas



HIDRÁULICA
ROGIMAR

SCM 010-130 DIN



SCM 010-130 DIN es una gama de motores de pistones axiales con carcasa ligera especialmente indicados para hidráulica móvil.

SCM 010-130 DIN es un motor tipo eje inclinado con pistones esféricos. El diseño da como resultado un motor compacto con pocas partes móviles, alto par de arranque y alta confiabilidad. Cubre el rango de cilindrada 10-130 cc/rev. a una presión máxima de 400 bar.

Los motores están bien dimensionados, con rodamientos de rodillos cónicos dobles que permiten altas cargas en el eje y conducen a excelentes características de velocidad.

El alto nivel de fiabilidad se basa en la elección de los materiales, los métodos de endurecimiento, las estructuras superficiales y el proceso de fabricación de calidad garantizada.

OTRAS VENTAJAS:

- Carcasa de metal ligero resistente a la corrosión
- Funcionamiento suave en todo el rango de velocidad
- Funcionamiento suave en todo el rango de velocidad
- Alta eficiencia
- Adecuado para aplicaciones con altas aceleraciones angulares debido a su alta rigidez rotatoria
- Peso ligero
- Menor generación de calor debido a una mejor capacidad para disiparlo a través de la carcasa

Hidráulica Rogimar se reserva el derecho de cambiar total o parcialmente cualquier medida e información técnica contenida en este documento sin previo aviso.



HIDRÁULICA
ROGIMAR

Versiones, Definición. Datos principales

SA	M	-	012	W	-	N	-	DL4	-	L35	-	S3	G	-	1	00
GAMA	1		2	3		4		5		6		7	8		9	10

Gama

SA	Sunfab Aluminium
----	------------------

1. Tipo

P	Motor
---	-------

2. Desplazamiento

010	012	017	025	034	040	047	056	064	084	090	108	130
-----	-----	-----	-----	-----	-----	-----	-----	-----	-----	-----	-----	-----

3. Sentido de giro

W	Indistinto
---	------------

4. Juntas

N	Nitrilo - NBR
---	---------------

5. Brida

DL4	DIN 4-h (ISO 7653D)
-----	---------------------

6. Eje

L35	DIN 5462 / ISO 14
-----	-------------------

H35	DIN 5462 / ISO 14 Ø 8.15
-----	--------------------------

7. Tomas de conexión

		010	012	017	025	034	040	047	056	064	084	090	108	130
S3	Conexiones roscadas 40°	X	X	X	X	X	X	X	X	X	X	X	X	X

8. Conexiones

		010	012	017	025	034	040	047	056	064	084	090	108	130
G	ISO G	X	X	X	X	X	X	X	X	X	X	X	X	X

9. Accesorios

1	External drainage
---	-------------------

10. Sensor de Velocidad

00	No Speed Sensor
----	-----------------

Hidráulica Rogimar se reserva el derecho de cambiar total o parcialmente cualquier medida e información técnica contenida en este documento sin previo aviso.



HIDRÁULICA ROGIMAR

SAM 010-130 DIN		010	012	017	025	034	040	047	056	064	084	090	108	130
Desplazamiento														
cm ³ /rev		9.6	12.6	17.0	25.4	34.2	41.2	47.1	56.7	63.5	83.6	90.7	108.0	130.0
Presión de trabajo														
bar	<i>Máxima intermitente</i>	400	400	400	400	400	400	400	400	400	400	400	400	330
	<i>Máxima en continuo</i>	350	350	350	350	350	350	350	350	350	350	350	350	280
Revoluciones														
rpm	<i>Máxima intermitente</i>	3000	3000	3000	3000	3000	2500	2500	2500	2500	2000	2000	2000	2000
	<i>Máxima en continuo</i>	2400	2400	2400	2400	2400	2000	2000	2000	2000	1600	1600	1600	1600
	<i>Minima en continuo</i>	300	300	300	300	300	300	300	300	300	300	300	300	300
Potencia														
kW	<i>Máxima intermitente</i>	14	18	24	36	49	57	65	78	88	93	100	120	124
	<i>Máxima en continuo</i>	11	14	19	29	39	46	52	62	70	74	81	96	99
Valor teórico del par de arranque														
Nm/bar		0.15	0.20	0.27	0.40	0.54	0.66	0.75	0.89	1.00	1.33	1.44	1.71	2.06
Momento de inercia(x 10 ⁻³)														
kg m		0.9	0.9	0.9	1.1	1.1	2.6	2.6	2.6	2.6	7.4	7.4	7.4	7.4
bar		5	5	5	5	5	5	5	5	5	5	5	5	5
Peso														
kg		6.9	6.9	6.9	7.1	7.1	9.9	9.9	9.9	9.9	13.8	13.8	13.8	13.8

El servicio intermitente se define de la siguiente manera: máximo 6 segundos por minuto, por ejemplo, RPM máximas al descargar o acelerar

Hidráulica Rogimar se reserva el derecho de cambiar total o parcialmente cualquier medida e información técnica contenida en este documento sin previo aviso.

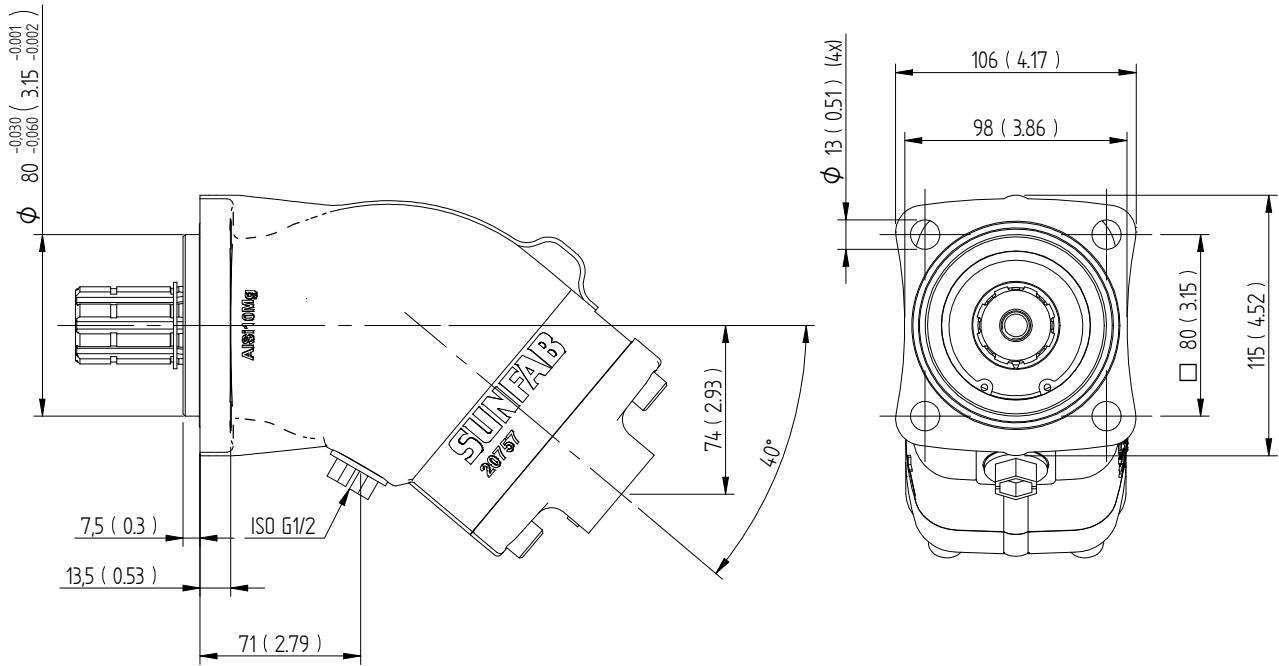


HIDRÁULICA
ROGIMAR

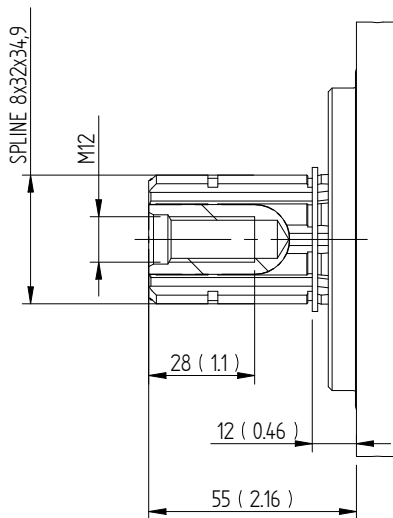
Dimensiones SAM 010-034 / Brida, conexiones y ejes

Millímetros (inch)

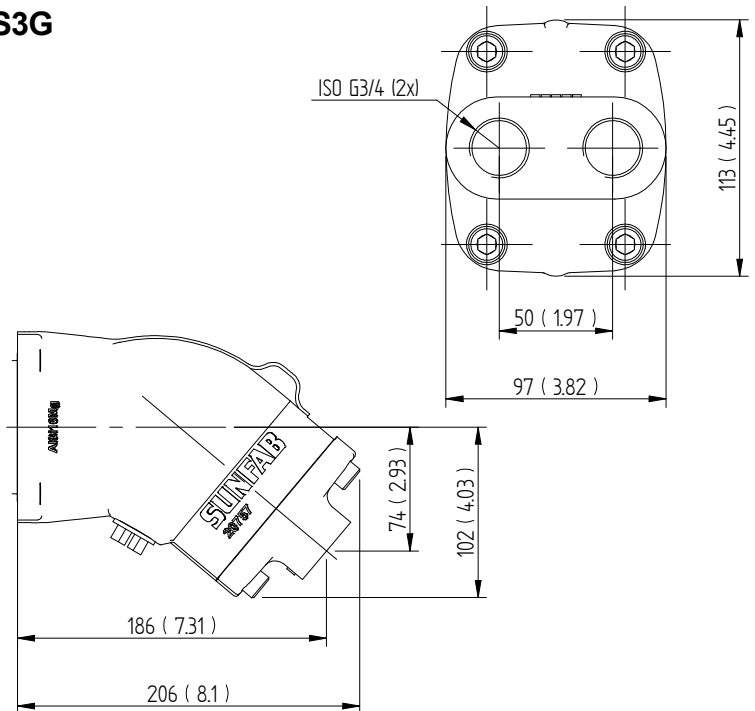
DL4 ISO 7653-D



L35 DIN 5462 / ISO 14



S3G



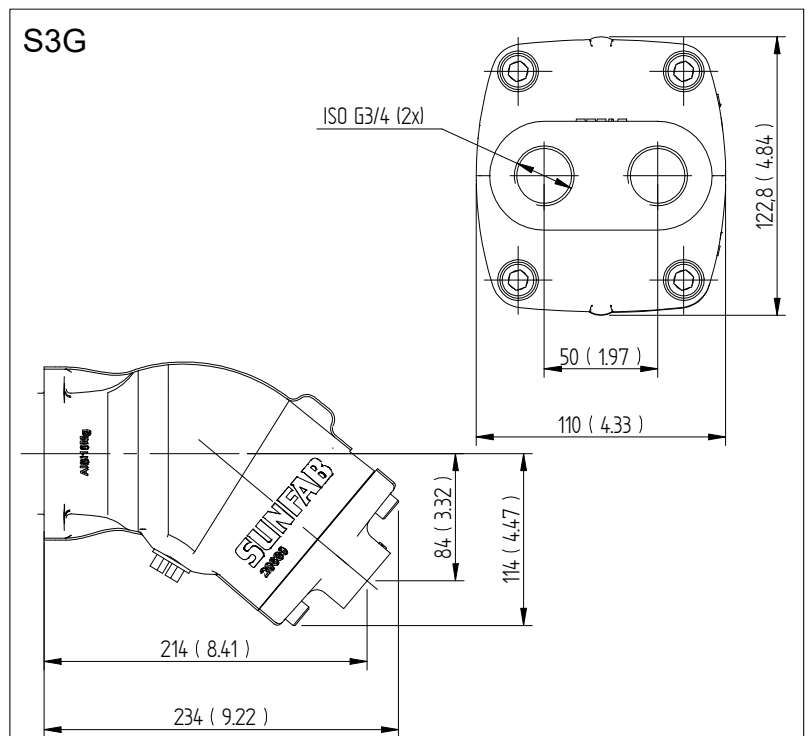
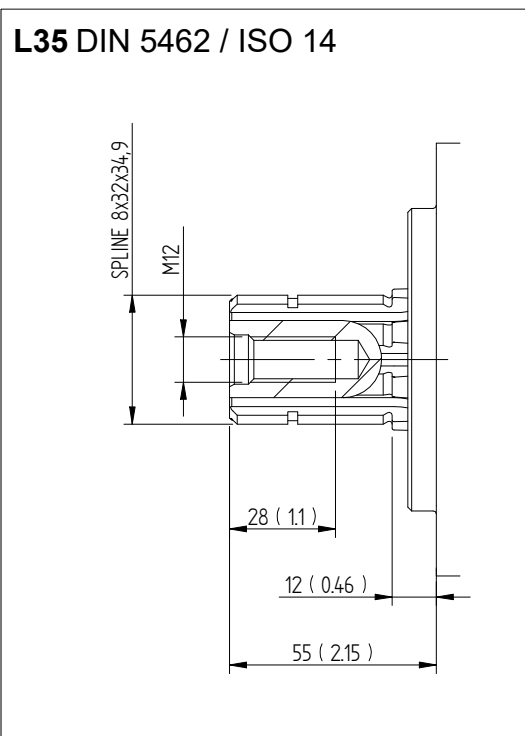
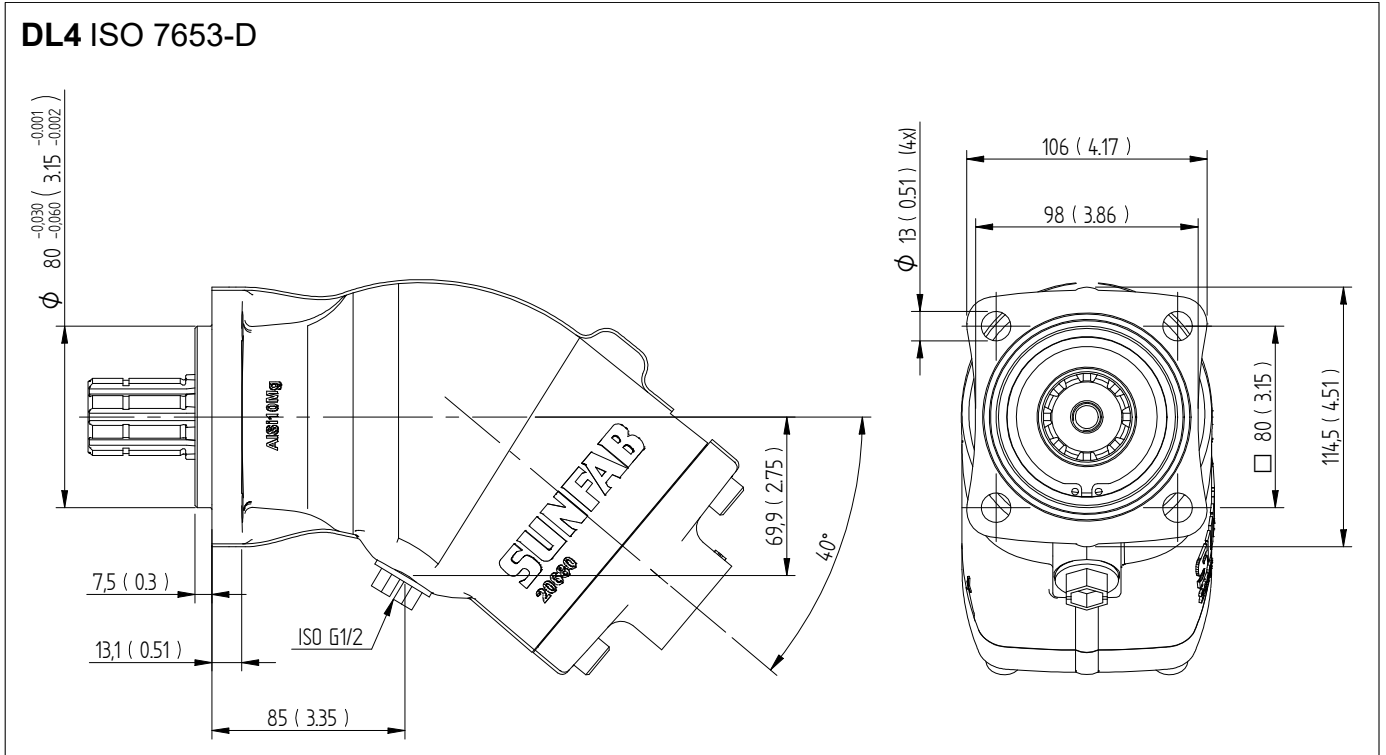
Hidráulica Rogimar se reserva el derecho de cambiar total o parcialmente cualquier medida e información técnica contenida en este documento sin previo aviso.



HIDRÁULICA
ROGIMAR

Dimensiones SAM 040-064 / Brida, conexiones y ejes

Millímetros (inch)



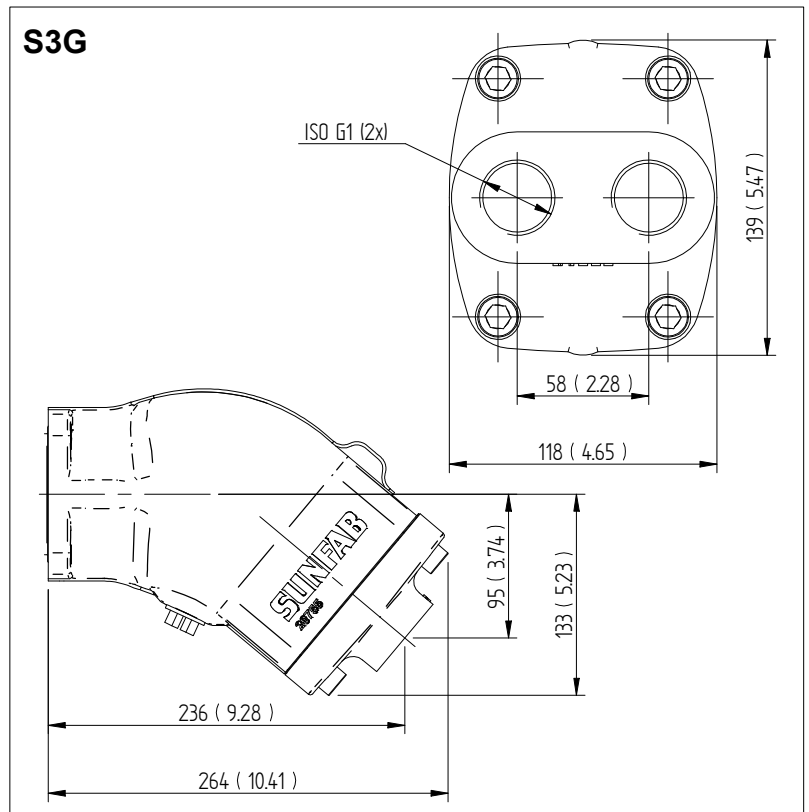
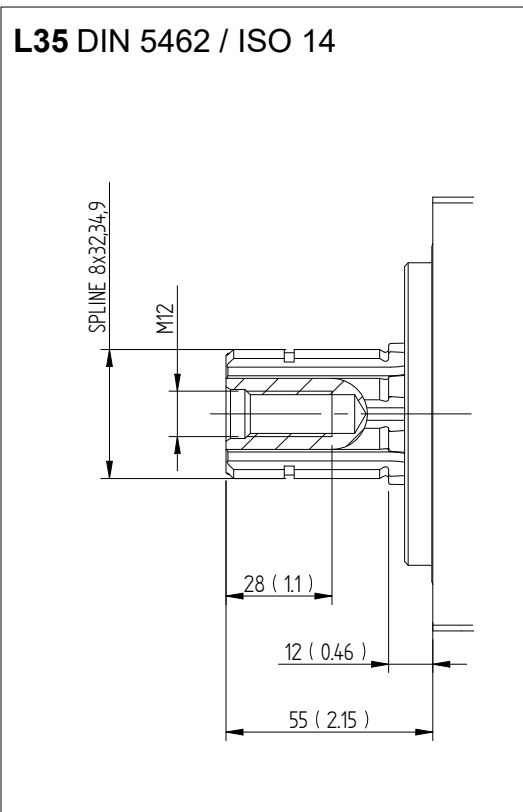
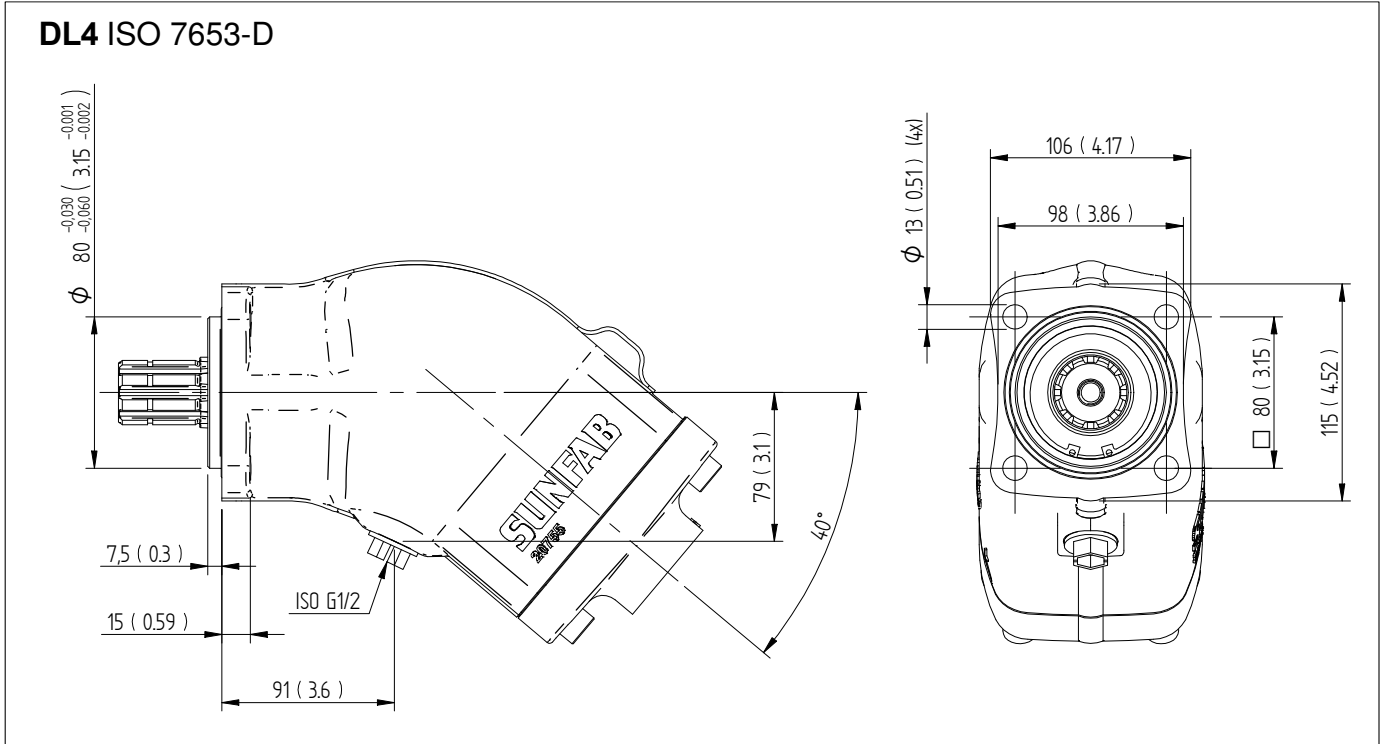
Hidráulica Rogimar se reserva el derecho de cambiar total o parcialmente cualquier medida e información técnica contenida en este documento sin previo aviso.



HIDRÁULICA
ROGIMAR

Dimensiones SAM 084-130 / Brida, conexiones y ejes

Millímetros (inch)



Hidráulica Rogimar se reserva el derecho de cambiar total o parcialmente cualquier medida e información técnica contenida en este documento sin previo aviso.

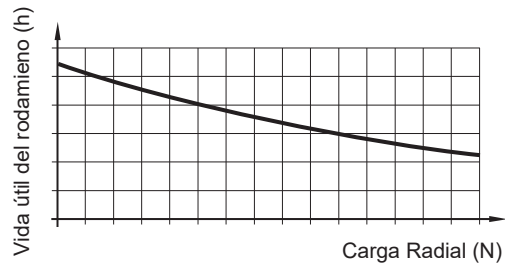
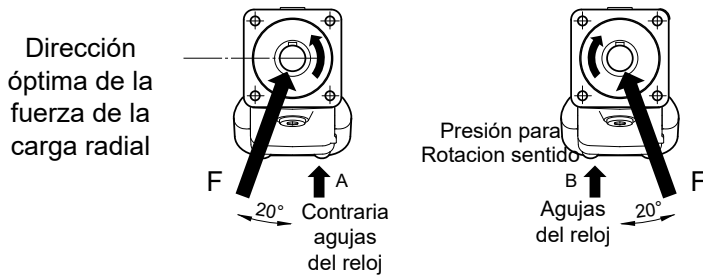


HIDRÁULICA
ROGIMAR

Instrucciones

Junta de Cierre del eje

La vida útil del motor depende en gran medida de la vida útil del cojinete. Los rodamientos se ven afectados por las condiciones de funcionamiento, como la velocidad, la presión, la viscosidad del aceite y la filtración.

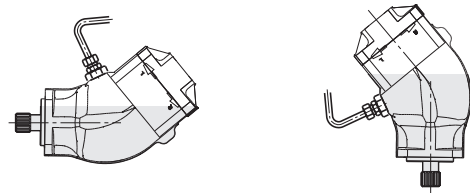


La carga externa sobre el eje, así como su tamaño, dirección y ubicación también afectan la vida útil del rodamiento.

Si se requiere un cálculo de la vida útil del rodamiento para aplicaciones especiales, consulte su distribuidor.

Instalación

La carcasa del motor debe llenarse con aceite al menos al 50% antes de arrancar. La tubería de drenaje debe conectarse a la salida de drenaje superior. El otro extremo de la tubería debe conectarse al tanque de aceite en un punto por debajo del nivel de aceite.



Fluidos Hidráulicos

Deben utilizarse aceites de alto rendimiento que cumplan con las especificaciones ISO, como HM, DIN 51524-2 HLP o mejores. Se requiere una viscosidad mínima de 10 cSt para mantener la lubricación en un nivel seguro. La viscosidad ideal es de 20 - 40 cSt.

Tubería

Velocidad de aceite recomendada en la línea de presión máx. 7 m/s

Filtración

Se recomienda limpieza según norma ISO 4406, código 16/13..

Useful formulaes

$$\text{Caudal Necesario } Q = \frac{D \times n}{1000 \times \eta_v} \text{ litros/min.}$$

$$\text{Velocidad } n = \frac{Q \times 1000 \times \eta_v}{D} \text{ RPM}$$

$$\text{Par de Fuerza } M = \frac{D \times \Delta p \times \eta_{hm}}{6.3} \text{ Nm}$$

$$\text{Potencia } P = \frac{Q \times \Delta p \times \eta_t}{60} \text{ kW}$$

D = desplazamiento, cm³/revolución

n = velocidad, revolución/min

P = potencia, kilovatios

Q = caudal, litros/min

η_v = volumetric efficiency

η_{hm} = eficiencia hidráulico-mecánica =

η_t = eficiencia general

M = $\eta_v \times \eta_{hm} =$ par, Nm

Hidráulica Rogimar se reserva el derecho de cambiar total o parcialmente cualquier medida e información técnica contenida en este documento sin previo aviso.



¡ADVERTENCIA!

Cuando el motor está en uso:

1. No toque la tubería de presión.
2. Cuidado con las piezas giratorias
3. El motor y las tuberías pueden alcanzar altas temperaturas



HIDRÁULICA
ROGIMAR

REFERENCIAS SUNFAB BOMBAS SAP

REFERENCIA	DESCRIPCIÓN
SF0023013	SAP-012L-N-DL4-H35-S0S-000
SF0023435	SAP-012L-N-DL4-H35-S0S-200
SF0023012	SAP-012L-N-DL4-L35-S0S-000
SF0023319	SAP-012L-N-DL4-L35-S0S-200
SF0023013R	SAP-012R-N-DL4-H35-S0S-000
SF0023436	SAP-012R-N-DL4-H35-S0S-200
SF0023012R	SAP-012R-N-DL4-L35-S0S-000
SF0023332	SAP-012R-N-DL4-L35-S0S-200
SF0023018	SAP-017L-N-DL4-H35-S0S-000
SF0023437	SAP-017L-N-DL4-H35-S0S-200
SF0023017	SAP-017L-N-DL4-L35-S0S-000
SF0023320	SAP-017L-N-DL4-L35-S0S-200
SF0023018R	SAP-017R-N-DL4-H35-S0S-000
SF0023438	SAP-017R-N-DL4-H35-S0S-200
SF0023017R	SAP-017R-N-DL4-L35-S0S-000
SF0023321	SAP-017R-N-DL4-L35-S0S-200
SF0023026	SAP-025L-N-DL4-H35-S0S-000
SF0023439	SAP-025L-N-DL4-H35-S0S-200
SF0023025	SAP-025L-N-DL4-L35-S0S-000
SF0023322	SAP-025L-N-DL4-L35-S0S-200
SF0023026R	SAP-025R-N-DL4-H35-S0S-000
SF0023440	SAP-025R-N-DL4-H35-S0S-200
SF0023025R	SAP-025R-N-DL4-L35-S0S-000
SF0023323	SAP-025R-N-DL4-L35-S0S-200
SF0023035	SAP-034L-N-DL4-H35-S0S-000
SF0023441	SAP-034L-N-DL4-H35-S0S-200
SF0023034	SAP-034L-N-DL4-L35-S0S-000
SF0023324	SAP-034L-N-DL4-L35-S0S-200
SF0023035R	SAP-034R-N-DL4-H35-S0S-000
SF0023442	SAP-034R-N-DL4-H35-S0S-200
SF0023034R	SAP-034R-N-DL4-L35-S0S-000
SF0023325	SAP-034R-N-DL4-L35-S0S-200
SF0023041	SAP-040L-N-DL4-H35-S0S-000
SF0023443	SAP-040L-N-DL4-H35-S0S-200
SF0023040	SAP-040L-N-DL4-L35-S0S-000
SF0023326	SAP-040L-N-DL4-L35-S0S-200
SF0023204	SAP-040L-V-DL4-L35-S0S-000
SF0023465	SAP-040L-V-DL4-L35-S0S-200
SF0023041R	SAP-040R-N-DL4-H35-S0S-000
SF0023444	SAP-040R-N-DL4-H35-S0S-200
SF0023040R	SAP-040R-N-DL4-L35-S0S-000
SF0023327	SAP-040R-N-DL4-L35-S0S-200
SF0023204R	SAP-040R-V-DL4-L35-S0S-000
SF0023466	SAP-040R-V-DL4-L35-S0S-200
SF0023048	SAP-047L-N-DL4-H35-S0S-000
SF0023445	SAP-047L-N-DL4-H35-S0S-200
SF0023047	SAP-047L-N-DL4-L35-S0S-000
SF0023328	SAP-047L-N-DL4-L35-S0S-200
SF0023205	SAP-047L-V-DL4-L35-S0S-000
SF0023467	SAP-047L-V-DL4-L35-S0S-200
SF0023048R	SAP-047R-N-DL4-H35-S0S-000
SF0023446	SAP-047R-N-DL4-H35-S0S-200
SF0023047R	SAP-047R-N-DL4-L35-S0S-000
SF0023329	SAP-047R-N-DL4-L35-S0S-200
SF0023205R	SAP-047R-V-DL4-L35-S0S-000
SF0023468	SAP-047R-V-DL4-L35-S0S-200
SF0023057	SAP-056L-N-DL4-H35-S0S-000
SF0023447	SAP-056L-N-DL4-H35-S0S-200
SF0023056	SAP-056L-N-DL4-L35-S0S-000

REFERENCIA	DESCRIPCIÓN
SF0023220	SAPT130L-N-DL4-L35-S0S-000
SF0023313	SAPT130L-N-SC4-C14-S0S-000
SF0023260	SAPT130L-V-DL4-L35-S0S-000
SF0023314	SAPT130L-V-SC4-C14-S0S-000
SF0023220R	SAPT130R-N-DL4-L35-S0S-000
SF0023313R	SAPT130R-N-SC4-C14-S0S-000
SF0023260R	SAPT130R-V-DL4-L35-S0S-000
SF0023314R	SAPT130R-V-SC4-C14-S0S-000
SF0020472	SCP-012L-N-SB4-H13-S0S-000
SF0020472R	SCP-012R-N-SB4-H13-S0S-000
SF0020473	SCP-017L-N-SB4-H13-S0S-000
SF0020473R	SCP-017R-N-SB4-H13-S0S-000
SF0020292	SCP-025L-N-SB4-B13-S0S-000
SF0020111	SCP-025L-N-SB4-H13-S0S-000
SF0020292R	SCP-025R-N-SB4-B13-S0S-000
SF0020111R	SCP-025R-N-SB4-H13-S0S-000
SF0020293	SCP-034L-N-SB4-B13-S0S-000
SF0020112	SCP-034L-N-SB4-H13-S0S-000
SF0020293R	SCP-034R-N-SB4-B13-S0S-000
SF0020112R	SCP-034R-N-SB4-H13-S0S-000
SF0020646	SCP-040L-N-SB4-B13-S0S-000
SF0020648	SCP-040L-N-SC4-C14-S0S-000
SF0020646R	SCP-040R-N-SB4-B13-S0S-000
SF0020648R	SCP-040R-N-SC4-C14-S0S-000
SF0020289	SCP-047L-N-SB4-B13-S0S-000
SF0020114	SCP-047L-N-SB4-H13-S0S-000
SF0020281	SCP-047L-N-SC4-C14-S0S-000
SF0020958	SCP-047L-V-SC4-C14-S0S-000
SF0020289R	SCP-047R-N-SB4-B13-S0S-000
SF0020114R	SCP-047R-N-SB4-H13-S0S-000
SF0020281R	SCP-047R-N-SC4-C14-S0S-000
SF0020958R	SCP-047R-V-SC4-C14-S0S-000
SF0020647	SCP-056L-N-SB4-B13-S0S-000
SF0020649	SCP-056L-N-SC4-C14-S0S-000
SF0020647R	SCP-056R-N-SB4-B13-S0S-000
SF0020649R	SCP-056R-N-SC4-C14-S0S-000
SF0020290	SCP-064L-N-SB4-B13-S0S-000
SF0020115	SCP-064L-N-SB4-H13-S0S-000
SF0020282	SCP-064L-N-SC4-C14-S0S-000
SF0023421	SCP-064L-V-SC4-C14-S0S-000
SF0020290R	SCP-064R-N-SB4-B13-S0S-000
SF0020115R	SCP-064R-N-SB4-H13-S0S-000
SF0020282R	SCP-064R-N-SC4-C14-S0S-000
SF0023421R	SCP-064R-V-SC4-C14-S0S-000
SF0020117	SCP-084L-N-SC4-C14-S0S-000
SF0020869	SCP-084L-N-SC4-C14-S0S-200
SF0022023	SCP-084L-N-SC4-C14-S0S-300
SF0020117R	SCP-084R-N-SC4-C14-S0S-000
SF0020870	SCP-084R-N-SC4-C14-S0S-200
SF0022024	SCP-084R-N-SC4-C14-S0S-300
SF0020118	SCP-108L-N-SC4-C14-S0S-000
SF0020674	SCP-108L-V-SC4-C14-S0S-200
SF0022014	SCP-108L-V-SC4-C14-S0S-300
SF0020118R	SCP-108R-N-SC4-C14-S0S-000
SF0020675	SCP-108R-V-SC4-C14-S0S-200
SF0022015	SCP-108R-V-SC4-C14-S0S-300
SF0020534	SCPD-56/26L-V-DL4-L35-S0S-200
SF0020542	SCPD-56/26L-V-SC4-C14-S0S-200
SF0020535	SCPD-56/26R-V-DL4-L35-S0S-200

Hidráulica Rogimar se reserva el derecho de cambiar total o parcialmente cualquier medida e información técnica contenida en este documento sin previo aviso.



HIDRÁULICA
ROGIMAR

REFERENCIAS SUNFAB BOMBAS SAP

REFERENCIA	DESCRIPCIÓN
SF0023330	SAP-056L-N-DL4-L35-S0S-200
SF0023206	SAP-056L-V-DL4-L35-S0S-000
SF0023469	SAP-056L-V-DL4-L35-S0S-200
SF0023057R	SAP-056R-N-DL4-H35-S0S-000
SF0023448	SAP-056R-N-DL4-H35-S0S-200
SF0023056R	SAP-056R-N-DL4-L35-S0S-000
SF0023331	SAP-056R-N-DL4-L35-S0S-200
SF0023206R	SAP-056R-V-DL4-L35-S0S-000
SF0023470	SAP-056R-V-DL4-L35-S0S-200
SF0023065	SAP-064L-N-DL4-H35-S0S-000
SF0023449	SAP-064L-N-DL4-H35-S0S-200
SF0023064	SAP-064L-N-DL4-L35-S0S-000
SF0023316	SAP-064L-N-DL4-L35-S0S-200
SF0023207	SAP-064L-V-DL4-L35-S0S-000
SF0023463	SAP-064L-V-DL4-L35-S0S-200
SF0023065R	SAP-064R-N-DL4-H35-S0S-000
SF0023450	SAP-064R-N-DL4-H35-S0S-200
SF0023064R	SAP-064R-N-DL4-L35-S0S-000
SF0023317	SAP-064R-N-DL4-L35-S0S-200
SF0023207R	SAP-064R-V-DL4-L35-S0S-000
SF0023464	SAP-064R-V-DL4-L35-S0S-200
SF0023085	SAP-084L-N-DL4-H35-S0S-000
SF0023084	SAP-084L-N-DL4-L35-S0S-000
SF0023208	SAP-084L-V-DL4-L35-S0S-000
SF0023211	SAP-084L-V-DL4-L35-S0S-200
SF0023215	SAP-084L-V-DL4-L35-S0S-300
SF0023085R	SAP-084R-N-DL4-H35-S0S-000
SF0023084R	SAP-084R-N-DL4-L35-S0S-000
SF0023208R	SAP-084R-V-DL4-L35-S0S-000
SF0023212	SAP-084R-V-DL4-L35-S0S-200
SF0023216	SAP-084R-V-DL4-L35-S0S-300
SF0023109	SAP-108L-N-DL4-H35-S0S-000
SF0023108	SAP-108L-N-DL4-L35-S0S-000
SF0023210	SAP-108L-V-DL4-L35-S0S-000
SF0023213	SAP-108L-V-DL4-L35-S0S-200
SF0023217	SAP-108L-V-DL4-L35-S0S-300
SF0023109R	SAP-108R-N-DL4-H35-S0S-000
SF0023108R	SAP-108R-N-DL4-L35-S0S-000
SF0023210R	SAP-108R-V-DL4-L35-S0S-000
SF0023214	SAP-108R-V-DL4-L35-S0S-200
SF0023218	SAP-108R-V-DL4-L35-S0S-300
SF0023219	SAPT090L-N-DL4-L35-S0S-000
SF0023254	SAPT090L-V-DL4-L35-S0S-000
SF0023219R	SAPT090R-N-DL4-L35-S0S-000
SF0023254R	SAPT090R-V-DL4-L35-S0S-000

REFERENCIA	DESCRIPCIÓN
SF0020543	SCPD-56/26R-V-SC4-C14-S0S-200
SF0023333	SCPD-76/76L-N-DL4-L35-S0S-200
SF0023334	SCPD-76/76R-N-DL4-L35-S0S-200
SF0021991	SCPT130R-N-DL4-L35-Z1M-300
SF0018693	SLP-062W-N-DL4-L35-S4S-0
SF0018796	SLP-062W-N-SC4-C14-S4S-0
SF0018694	SLP-077W-N-DL4-L35-S4S-0
SF0018692	SLP-084W-N-DL4-L35-S4S-0
SF0018674	SLP-092W-N-DL4-L35-S4S-0
SF0018690	SLP-092W-V-DL4-L35-S4S-4
SF0018673	SLP-106W-N-DL4-L35-S4S-0
SF0018691	SLP-106W-V-DL4-L35-S4S-4
SF0050414	SLPD-20/20W-N-DL4-L35-S4S-0
SF0018795	SLPD-20/20W-N-SC4-C14-S4S-0
SF0050428	SLPD-20/20W-V-DL4-L35-S4S-4
SF0050313	SLPD-26/26W-N-DL4-L35-S4S-0
SF0050425	SLPD-28/28W-N-DL4-L35-S4S-0
SF0050426	SLPD-28/28W-V-DL4-L35-S4S-4
SF0018657	SLPD-35/35W-N-DL4-L35-S4S-0
SF0018728	SLPD-35/35W-N-SC4-C14-S4S-0
SF0018814	SLPD-35/35W-V-DL4-L35-S4S-0
SF0018681	SLPD-35/35W-V-DL4-L35-S4S-4
SF0018695	SLPD-40/20W-N-DL4-L35-S4S-0
SF0018726	SLPD-40/20W-N-SC4-C14-S4S-0
SF0018804	SLPD-40/20W-V-DL4-L35-S4S-0
SF0018696	SLPD-40/20W-V-DL4-L35-S4S-4
SF0018810	SLPD-40/20W-V-SC4-C14-S4S-4
SF0018658	SLPD-46/46W-N-DL4-L35-S4S-0
SF0018729	SLPD-46/46W-N-SC4-C14-S4S-0
SF0018808	SLPD-46/46W-V-DL4-L35-S4S-0
SF0018682	SLPD-46/46W-V-DL4-L35-S4S-4
SF0018659	SLPD-53/53W-N-DL4-L35-S4S-0
SF0018730	SLPD-53/53W-N-SC4-C14-S4S-0
SF0018805	SLPD-53/53W-V-DL4-L35-S4S-0
SF0018683	SLPD-53/53W-V-DL4-L35-S4S-4
SF0018801	SLPD-53/53W-V-SC4-C14-S4S-4
SF0050424	SLPD-56/28W-N-DL4-L35-S4S-0
SF0018731	SLPD-56/28W-N-SC4-C14-S4S-0
SF0018802	SLPD-56/28W-V-DL4-L35-S4S-0
SF0050427	SLPD-56/28W-V-DL4-L35-S4S-4
SF0018656	SLPD-64/32W-N-DL4-L35-S4S-0
SF0018727	SLPD-64/32W-N-SC4-C14-S4S-0
SF0018803	SLPD-64/32W-V-DL4-L35-S4S-0
SF0018680	SLPD-64/32W-V-DL4-L35-S4S-4

Hidráulica Rogimar se reserva el derecho de cambiar total o parcialmente cualquier medida e información técnica contenida en este documento sin previo aviso.